

# Dell Inspiron 13z

## 소유자 설명서

컴퓨터 모델 : Inspiron 5323  
정규 모델 : P31G  
정규 유형 : P31G001



## 주, 주의 및 경고



**주 :** 주는 컴퓨터를 보다 효율적으로 사용하는 데 도움을 주는 중요 정보를 제공합니다 .




**주의 :** 주의는 지침을 준수하지 않을 경우 하드웨어의 손상 또는 데이터 유실 위험이 있음을 알려줍니다 .



**경고 :** 경고는 재산상의 피해나 심각한 부상 또는 사망을 유발할 수 있는 위험이 있음을 알려줍니다 .

---

© 2012 Dell Inc. 저작권 본사 소유 .

본 설명서에 사용된 상표 : Dell™, DELL 로고 및 Inspiron™ 은 Dell Inc. 의 상표입니다 .  
Microsoft®, Windows® 및 Windows 시작 단추 로고 는 미국 및 / 또는 기타 국가 / 지역에  
서 Microsoft Corporation 의 상표 또는 등록 상표입니다 . Bluetooth® 는 Bluetooth SIG, Inc.  
소유의 등록 상표이며 라이선스 계약에 따라 Dell 에서 사용됩니다 .

# 차례

<b>1</b>	<b>시작하기 전에</b> .....	<b>9</b>
	컴퓨터 및 장착된 장치 끄기 .....	9
	안전 지침 .....	9
	권장 도구 .....	10
<b>2</b>	<b>컴퓨터 내부에서 작업한 후</b> .....	<b>11</b>
<b>3</b>	<b>스위치 분리</b> .....	<b>13</b>
	절차 .....	13
<b>4</b>	<b>스위치 장착</b> .....	<b>15</b>
	절차 .....	15
<b>5</b>	<b>베이스 덮개 분리</b> .....	<b>17</b>
	절차 .....	17
<b>6</b>	<b>베이스 덮개 장착</b> .....	<b>19</b>
	절차 .....	19
	후행 조건 .....	19
<b>7</b>	<b>키보드 분리</b> .....	<b>21</b>
	절차 .....	21
<b>8</b>	<b>키보드 장착</b> .....	<b>25</b>
	절차 .....	25
	후행 조건 .....	25
<b>9</b>	<b>손목 받침대 분리</b> .....	<b>27</b>
	선행 조건 .....	27
	절차 .....	27
<b>10</b>	<b>손목 받침대 장착</b> .....	<b>29</b>
	절차 .....	29
	후행 조건 .....	29

<b>11 전지 분리</b> .....	<b>31</b>
선행 조건 .....	31
절차 .....	32
<b>12 전지 장착</b> .....	<b>33</b>
절차 .....	33
후행 조건 .....	33
<b>13 메모리 모듈 분리</b> .....	<b>35</b>
선행 조건 .....	35
절차 .....	35
<b>14 메모리 모듈 장착</b> .....	<b>37</b>
절차 .....	37
후행 조건 .....	38
<b>15 무선 미니 카드 분리</b> .....	<b>39</b>
선행 조건 .....	39
절차 .....	40
<b>16 무선 미니 카드 장착</b> .....	<b>41</b>
절차 .....	41
후행 조건 .....	42
<b>17 코인 셀 전지 분리</b> .....	<b>43</b>
선행 조건 .....	43
절차 .....	44
<b>18 코인 셀 전지 장착</b> .....	<b>45</b>
절차 .....	45
후행 조건 .....	45
<b>19 전원 어댑터 포트 분리</b> .....	<b>47</b>
선행 조건 .....	47
절차 .....	48
<b>20 전원 어댑터 포트 장착</b> .....	<b>49</b>
절차 .....	49
후행 조건 .....	49

<b>21 하드 드라이브 분리</b> .....	<b>51</b>
선행 조건 .....	51
절차 .....	52
<b>22 하드 드라이브 장착</b> .....	<b>55</b>
절차 .....	55
후행 조건 .....	55
<b>23 I/O 보드 분리</b> .....	<b>57</b>
선행 조건 .....	57
절차 .....	58
<b>24 I/O 보드 장착</b> .....	<b>61</b>
절차 .....	61
후행 조건 .....	61
<b>25 팬 분리</b> .....	<b>63</b>
선행 조건 .....	63
절차 .....	64
<b>26 팬 장착</b> .....	<b>65</b>
절차 .....	65
후행 조건 .....	65
<b>27 스피커 분리</b> .....	<b>67</b>
선행 조건 .....	67
절차 .....	68
<b>28 스피커 장착</b> .....	<b>69</b>
절차 .....	69
후행 조건 .....	69
<b>29 LED 보드 분리</b> .....	<b>71</b>
선행 조건 .....	71
절차 .....	72
<b>30 LED 보드 장착</b> .....	<b>73</b>
절차 .....	73
후행 조건 .....	73

<b>31 시스템 보드 분리</b> .....	<b>75</b>
선행 조건 .....	75
절차 .....	76
<b>32 시스템 보드 장착</b> .....	<b>79</b>
절차 .....	79
후행 조건 .....	79
BIOS 에 서비스 태그 입력 .....	79
<b>33 프로세서 방열판 분리</b> .....	<b>81</b>
선행 조건 .....	81
절차 .....	81
<b>34 프로세서 방열판 장착</b> .....	<b>83</b>
절차 .....	83
후행 조건 .....	83
<b>35 디스플레이 조립품 분리</b> .....	<b>85</b>
선행 조건 .....	85
절차 .....	86
<b>36 디스플레이 조립품 장착</b> .....	<b>87</b>
절차 .....	87
후행 조건 .....	87
<b>37 디스플레이 베젤 분리</b> .....	<b>89</b>
선행 조건 .....	89
절차 .....	89
<b>38 디스플레이 베젤 장착</b> .....	<b>91</b>
절차 .....	91
후행 조건 .....	91
<b>39 디스플레이 패널 분리</b> .....	<b>93</b>
선행 조건 .....	93
절차 .....	93
<b>40 디스플레이 패널 장착</b> .....	<b>95</b>
절차 .....	95
후행 조건 .....	95

<b>41 디스플레이 연결쇠 분리</b> .....	<b>97</b>
선행 조건 .....	97
절차 .....	97
<b>42 디스플레이 연결쇠 장착</b> .....	<b>99</b>
절차 .....	99
후행 조건 .....	99
<b>43 카메라 모듈 분리</b> .....	<b>101</b>
선행 조건 .....	101
절차 .....	101
<b>44 카메라 모듈 장착</b> .....	<b>103</b>
절차 .....	103
후행 조건 .....	103
<b>45 BIOS 플래싱</b> .....	<b>105</b>





# 1

## 시작하기 전에

### 컴퓨터 및 장착된 장치 끄기


△ 주의: 데이터 유실을 방지하려면 컴퓨터를 끄기 전에 열려 있는 모든 파일을 저장하고 닫은 다음 사용 중인 모든 프로그램을 종료합니다.

- 1 열려 있는 모든 파일을 저장하고 닫은 다음 사용 중인 모든 프로그램을 종료합니다.
- 2 컴퓨터에 설치된 운영 체제에 따라 지침대로 컴퓨터를 종료합니다.


- Windows 8:

마우스 포인터를 화면의 오른쪽 상단 또는 오른쪽 하단 구석으로 움직여 Charms (참스) 사이드바를 연 다음 Settings (설정) → Power (전원) → Shut down (종료)을 클릭합니다.

- Windows 7:

시작  을 클릭하고 종료를 클릭합니다.

Microsoft Windows가 종료되고 컴퓨터가 꺼집니다.

 주: 다른 운영 체제를 사용하고 있는 경우 해당 운영 체제의 설명서에서 종료 지침을 참조하십시오.

- 3 컴퓨터 및 모든 장착된 장치를 전원 콘센트에서 분리합니다.
- 4 컴퓨터에서 전화선, 네트워크 케이블 및 장착된 장치를 분리합니다.
- 5 컴퓨터가 콘센트에서 분리되어 있는 상태에서 전원 단추를 5 초 정도 누르고 있어 시스템 보드를 접지합니다.

### 안전 지침

컴퓨터의 손상을 방지하고 안전하게 작업하려면 다음 안전 지침을 따릅니다.

⚠ 경고: 컴퓨터 내부에서 작업하기 전에 컴퓨터와 함께 제공된 안전 정보를 읽어 보십시오. 자세한 안전 모범 사례 정보는 Regulatory Compliance( 규정 준수) 홈 페이지 ([dell.com/regulatory\\_compliance](http://dell.com/regulatory_compliance)) 를 참조하십시오.

⚠ 경고: 컴퓨터 덮개 및 패널을 열기 전에 전원을 모두 분리합니다. 컴퓨터 내부에서 작업한 후 전원에 연결하기 전에 덮개, 패널 및 나사를 모두 장착합니다.

△ 주의: 컴퓨터의 손상을 방지하려면 작업 표면이 평평하고 깨끗한지 확인합니다.

△ 주의: 구성요소 및 카드의 손상을 방지하려면 구성요소 및 카드를 잡을 때 핀이나 단자를 잡지 말고 모서리를 잡습니다.

△ 주의: 숙련된 서비스 기술자만 컴퓨터 덮개를 분리하고 컴퓨터 내부의 구성요소에 액세스할 수 있습니다. 안전 지침, 컴퓨터 내부 작업 및 정전기 방전 방지에 대한 전체 정보는 안전 지침을 참조하십시오.

△ 주의: 컴퓨터 내부의 부품을 만지기 전에 컴퓨터 후면 금속처럼 도색되지 않은 금속 표면을 먼저 접지합니다. 작업하는 동안 도색되지 않은 금속 표면을 주기적으로 만져 내부 구성요소를 손상시킬 수 있는 정전기를 제거합니다.

- △ 주의 : 케이블을 분리할 경우 케이블을 직접 잡아 당기지 말고 해당 커넥터나 당김 탭을 잡고 분리합니다 . 일부 케이블에는 잠금 탭이나 엄지 나사가 있는 커넥터가 달려 있으므로 이와 같은 종류의 케이블을 분리하기 전에 이러한 탭이나 엄지 나사를 해제해야 합니다 . 케이블을 분리하는 경우 커넥터 핀이 구부러지지 않도록 평평하게 두어야 합니다 . 케이블을 연결하는 경우 커넥터 및 포트의 방향이 올바르게 맞춰졌는지 확인합니다 .
- △ 주의 : 네트워크 케이블을 분리하려면 먼저 컴퓨터에서 케이블을 분리한 다음 네트워크 장치에서 케이블을 분리합니다 .
- △ 주의 : 8-in-1 매체 카드 판독기에서 설치된 카드를 모두 눌러 꺼냅니다 .

## 권장 도구

본 설명서의 절차를 수행하는 데 다음 도구가 필요할 수 있습니다 .

- 십자 드라이버
- 플라스틱 스크라이브

# 2

## 컴퓨터 내부에서 작업한 후

---

교체 절차를 완료한 후 다음을 확인합니다 .

- 나사를 모두 장착하고 컴퓨터 내부에 남아 있는 나사가 없는지 확인합니다 .
- 컴퓨터를 사용하기 전에 분리한 외부 장치 , 케이블 , 카드 및 기타 부품을 모두 연결합니다 .
- 컴퓨터 및 연결된 모든 장치를 전원 콘센트에 연결합니다 .



주의 : 컴퓨터의 전원을 켜기 전에 나사를 모두 장착하고 컴퓨터 내부에 남아 있는 나사가 없는지 확인합니다 . 이렇게 하지 않으면 컴퓨터가 손상될 수 있습니다 .



# 3

## 스위치 분리

**⚠ 경고 :** 컴퓨터 내부에서 작업하기 전에 컴퓨터와 함께 제공된 안전 정보를 읽어 보고 9 페이지 " 시작하기 전에 " 의 단계를 따릅니다 . 자세한 안전 모범 사례 정보는 Regulatory Compliance( 규정 준수 ) 홈 페이지 ([dell.com/regulatory\\_compliance](http://dell.com/regulatory_compliance)) 를 참조하십시오 .

### 절차

- 1 스위치 분리 래치를 한쪽으로 밀니다 .  
스위치가 튀어 나옵니다 .
- 2 스위치를 들어 올려 컴퓨터에서 분리합니다 .



1	디스플레이 덮개	2	스위치
3	스위치 분리 래치		



# 4

## 스위치 장착

**⚠ 경고 :** 컴퓨터 내부에서 작업하기 전에 컴퓨터와 함께 제공된 안전 정보를 읽어 보고 9 페이지 " 시작하기 전에 " 의 단계를 따릅니다 . 자세한 안전 모범 사례 정보는 Regulatory Compliance( 규정 준수 ) 홈 페이지 ([dell.com/regulatory\\_compliance](http://dell.com/regulatory_compliance)) 를 참조하십시오 .

### 절차

- 1 스위치 하단의 탭을 디스플레이 뒷개의 슬롯에 맞추고 스위치를 제자리에 끼워 넣습니다 .

**🔧 주 :** 스위치의 탭이 디스플레이 뒷개의 슬롯에 고정되었는지 확인합니다 .



1	스위치	2	탭
3	슬롯		

- 2 11 페이지 " 컴퓨터 내부에서 작업한 후 " 의 지침을 따릅니다 .





# 5

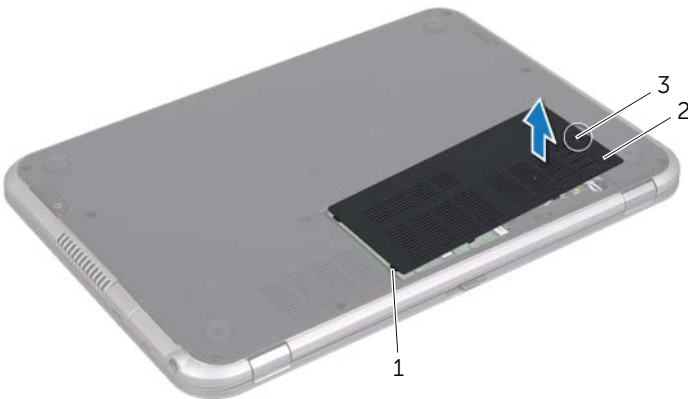
## 베이스 덮개 분리



경고 : 컴퓨터 내부에서 작업하기 전에 컴퓨터와 함께 제공된 안전 정보를 읽어 보고 9 페이지 " 시작하기 전에 " 의 단계를 따릅니다 . 자세한 안전 모범 사례 정보는 Regulatory Compliance( 규정 준수 ) 홈 페이지 ( [dell.com/regulatory\\_compliance](http://dell.com/regulatory_compliance) ) 를 참조하십시오 .

### 절차

- 1 디스플레이가 열려 있는 경우 닫고 컴퓨터를 뒤집어 놓습니다 .
- 2 베이스 덮개를 컴퓨터 베이스에 고정하는 조임 나사를 풀니다 .
- 3 손가락끝으로 컴퓨터 베이스에서 베이스 덮개를 들어 올립니다 .
- 4 베이스 덮개를 들어 올려 컴퓨터 베이스에서 분리합니다 .



1	탭	2	베이스 덮개
3	조임 나사		



# 6

## 베이스 덮개 장착



경고 : 컴퓨터 내부에서 작업하기 전에 컴퓨터와 함께 제공된 안전 정보를 읽어 보고 9 페이지 " 시작하기 전에 " 의 단계를 따릅니다 . 자세한 안전 모범 사례 정보는 Regulatory Compliance( 규정 준수 ) 홈 페이지 ([dell.com/regulatory\\_compliance](http://dell.com/regulatory_compliance)) 를 참조하십시오 .

### 절차

- 1 베이스 덮개의 탭을 컴퓨터 베이스의 슬롯에 밀어 넣고 베이스 덮개를 제자리에 끼웁니다 .
- 2 베이스 덮개를 컴퓨터 베이스에 고정하는 조임 나사를 조입니다 .

### 후행 조건

11 페이지 " 컴퓨터 내부에서 작업한 후 " 의 지침을 따릅니다 .



# 7

## 키보드 분리



**경고 :** 컴퓨터 내부에서 작업하기 전에 컴퓨터와 함께 제공된 안전 정보를 읽어 보고 9 페이지 " 시작하기 전에 " 의 단계를 따릅니다 . 자세한 안전 모범 사례 정보는 Regulatory Compliance( 규정 준수 ) 홈 페이지 ([dell.com/regulatory\\_compliance](http://dell.com/regulatory_compliance)) 를 참조하십시오 .

### 절차



**주의 :** 키보드의 키 캡은 충격에 약하고 쉽게 빠질 수 있으며 장착하는 데 많은 시간을 소모합니다 . 키보드를 분리하거나 다룰 경우 조심합니다 .

- 1 디스플레이가 열려 있는 경우 닫고 컴퓨터를 뒤집어 놓습니다 .
- 2 키보드를 컴퓨터 베이스에 고정하는 나사를 분리합니다 .



- 3 컴퓨터를 뒤집어 놓고 디스플레이를 완전히 열어 놓습니다 .
- 4 플라스틱 스크라이브를 사용하여 키보드를 손목 받침대의 탭에서 해제하고 손목 받침대에서 분리될 때까지 키보드를 위로 빼냅니다 .
- 5 키보드를 조심스럽게 뒤집어 손목 받침대 위에 놓습니다 .

△ 주의 : 키보드를 분리하거나 다룰 때 특히 조심합니다 . 그렇지 않으면 디스플레이 패널이 긁힐 수 있습니다 .



1 탭 ( 3 개 )	2 플라스틱 스크라이브
3 키보드	4 손목 받침대

- 6 커넥터 래치를 들어 올리고 시스템 보드의 커넥터에서 키보드 케이블을 분리합니다 .
- 7 키보드를 들어 올려 컴퓨터에서 분리합니다 .



---

1 커넥터 래치

2 키보드 케이블

---

3 탭 (4 개)

---





# 8

## 키보드 장착



**경고 :** 컴퓨터 내부에서 작업하기 전에 컴퓨터와 함께 제공된 안전 정보를 읽어 보고 9 페이지 " 시작하기 전에 " 의 단계를 따릅니다 . 자세한 안전 모범 사례 정보는 Regulatory Compliance( 규정 준수 ) 홈 페이지 ([dell.com/regulatory\\_compliance](http://dell.com/regulatory_compliance)) 를 참조하십시오 .

### 절차

- 1 키보드 케이블을 시스템 보드 커넥터에 밀어 넣고 커넥터 래치를 눌러 키보드 케이블을 고정합니다 .
- 2 키보드 하단의 탭을 손목 받침대의 슬롯에 밀어 넣고 키보드를 손목 받침대에 놓습니다 .
- 3 키보드의 모서리를 조심스럽게 눌러 키보드를 손목 받침대의 탭 아래에 고정합니다 .
- 4 디스플레이를 닫고 컴퓨터를 뒤집어 놓습니다 .
- 5 키보드를 컴퓨터 베이스에 고정하는 나사를 장착합니다 .

### 후행 조건

11 페이지 " 컴퓨터 내부에서 작업한 후 " 의 지침을 따릅니다 .



# 9

## 손목 받침대 분리

**⚠ 경고 :** 컴퓨터 내부에서 작업하기 전에 컴퓨터와 함께 제공된 안전 정보를 읽어 보고 9 페이지 " 시작하기 전에 " 의 단계를 따릅니다 . 자세한 안전 모범 사례 정보는 Regulatory Compliance( 규정 준수 ) 홈 페이지 ([dell.com/regulatory\\_compliance](http://dell.com/regulatory_compliance)) 를 참조하십시오 .

### 선행 조건

- 1 베이스 덮개를 분리합니다 . 17 페이지 " 베이스 덮개 분리 " 를 참조하십시오 .
- 2 키보드를 분리합니다 . 21 페이지 " 키보드 분리 " 를 참조하십시오 .

### 절차

- 1 디스플레이를 닫고 컴퓨터를 뒤집어 놓습니다 .
- 2 손목 받침대를 컴퓨터 베이스에 고정하는 나사를 분리합니다 .



- 3 컴퓨터를 뒤집어 놓고 디스플레이를 완전히 열어 놓습니다 .
- 4 손목 받침대를 컴퓨터 베이스에 고정하는 나사를 분리합니다 .
- 5 커넥터 래치를 들어 올리고 당김 탭을 당겨 시스템 보드 커넥터에서 핫키 보드 케이블 , 전원 단추 보드 케이블 및 터치패드 케이블을 분리합니다 .

△ 주의 : 디스플레이 조립품의 손상을 방지하려면 디스플레이 조립품에서 조심스럽게 손목 받침대를 분리합니다 .

- 6 플라스틱 스크라이브를 사용하여 조심스럽게 손목 받침대를 들어 올린 다음 컴퓨터 베이스에서 손목 받침대를 분리합니다 .



1 전원 단추 보드 케이블	2 터치패드 케이블
3 당김 탭	4 커넥터 래치
5 핫키 보드 케이블	6 나사 ( 4 개 )
7 손목 받침대	8 플라스틱 스크라이브

# 10

## 손목 받침대 장착



경고 : 컴퓨터 내부에서 작업하기 전에 컴퓨터와 함께 제공된 안전 정보를 읽어 보고 9 페이지 " 시작하기 전에 " 의 단계를 따릅니다 . 자세한 안전 모범 사례 정보는 Regulatory Compliance( 규정 준수 ) 홈 페이지 ([dell.com/regulatory\\_compliance](http://dell.com/regulatory_compliance)) 를 참조하십시오 .

### 절차

- 1 손목 받침대를 컴퓨터 베이스에 맞추고 조심스럽게 손목 받침대를 제자리에 끼웁니다 .
- 2 핫키 보드 케이블, 전원 단추 보드 케이블, 터치패드 케이블을 시스템 보드의 해당 커넥터에 밀어 넣고 커넥터 래치에 눌러 케이블을 고정합니다 .
- 3 손목 받침대를 컴퓨터 베이스에 고정하는 나사를 장착합니다 .
- 4 디스플레이를 닫고 컴퓨터를 뒤집어 놓습니다 .
- 5 손목 받침대를 컴퓨터 베이스에 고정하는 나사를 장착합니다 .

### 후행 조건

- 1 키보드를 장착합니다 . 25 페이지 " 키보드 장착 " 을 참조하십시오 .
- 2 베이스 덮개를 장착합니다 . 19 페이지 " 베이스 덮개 장착 " 을 참조하십시오 .
- 3 11 페이지 " 컴퓨터 내부에서 작업한 후 " 의 지침을 따릅니다 .



# 11

## 전지 분리



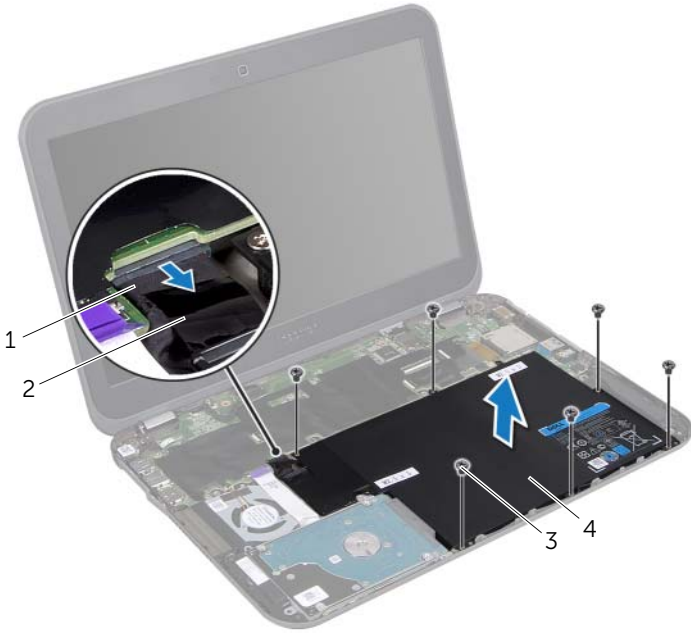
경고 : 컴퓨터 내부에서 작업하기 전에 컴퓨터와 함께 제공된 안전 정보를 읽어 보고 9 페이지 " 시작하기 전에 " 의 단계를 따릅니다 . 자세한 안전 모범 사례 정보는 Regulatory Compliance( 규정 준수 ) 홈 페이지 ([dell.com/regulatory\\_compliance](http://dell.com/regulatory_compliance)) 를 참조하십시오 .

### 선행 조건

- 1 베이스 덮개를 분리합니다 . 17 페이지 " 베이스 덮개 분리 " 를 참조하십시오 .
- 2 키보드를 분리합니다 . 21 페이지 " 키보드 분리 " 를 참조하십시오 .
- 3 손목 받침대를 분리합니다 . 27 페이지 " 손목 받침대 분리 " 를 참조하십시오 .

# 절차

- 1 전지 케이블의 당김 탭을 당겨 시스템 보드 커넥터에서 전지 케이블을 분리합니다 .
- 2 전지를 컴퓨터 베이스에 고정하는 나사를 분리합니다 .
- 3 전지를 들어 올려 컴퓨터 베이스에서 분리합니다 .



1 전지 케이블	2 당김 탭
3 나사 (6 개)	4 전지





경고 : 컴퓨터 내부에서 작업하기 전에 컴퓨터와 함께 제공된 안전 정보를 읽어 보고 9 페이지 " 시작하기 전에 " 의 단계를 따릅니다 . 자세한 안전 모범 사례 정보는 Regulatory Compliance( 규정 준수 ) 홈 페이지 ([dell.com/regulatory\\_compliance](http://dell.com/regulatory_compliance)) 를 참조하십시오 .

## 절차

- 1 전지의 나사 구멍을 컴퓨터 베이스의 나사 구멍에 맞춥니다 .
- 2 전지를 컴퓨터 베이스에 고정하는 나사를 장착합니다 .
- 3 전지 케이블을 시스템 보드 커넥터에 연결합니다 .

## 후행 조건

- 1 손목 받침대를 장착합니다 . 29 페이지 " 손목 받침대 장착 " 을 참조하십시오 .
- 2 키보드를 장착합니다 . 25 페이지 " 키보드 장착 " 을 참조하십시오 .
- 3 베이스 덮개를 장착합니다 . 19 페이지 " 베이스 덮개 장착 " 을 참조하십시오 .
- 4 11 페이지 " 컴퓨터 내부에서 작업한 후 " 의 지침을 따릅니다 .



# 13

## 메모리 모듈 분리

**⚠ 경고 :** 컴퓨터 내부에서 작업하기 전에 컴퓨터와 함께 제공된 안전 정보를 읽어 보고 9 페이지 " 시작하기 전에 " 의 단계를 따릅니다 . 자세한 안전 모범 사례 정보는 Regulatory Compliance( 규정 준수 ) 홈 페이지 (dell.com/regulatory\_compliance) 를 참조하십시오 .

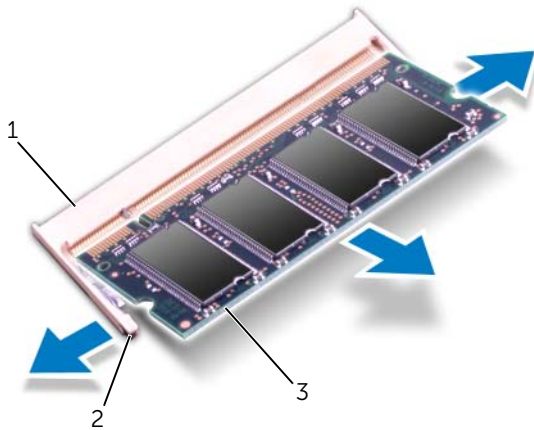
### 선행 조건

- 1 베이스 덮개를 분리합니다 . 17 페이지 " 베이스 덮개 분리 " 를 참조하십시오 .
- 2 키보드를 분리합니다 . 21 페이지 " 키보드 분리 " 를 참조하십시오 .
- 3 손목 받침대를 분리합니다 . 27 페이지 " 손목 받침대 분리 " 를 참조하십시오 .
- 4 전지를 분리합니다 . 31 페이지 " 전지 분리 " 를 참조하십시오 .

### 절차

**⚠ 주의 :** 메모리 모듈 커넥터의 손상을 방지하려면 메모리 모듈 고정 클립을 벌릴 때 도구를 사용하지 마십시오 .

- 1 디스플레이를 닫고 컴퓨터를 뒤집어 놓습니다 .
- 2 메모리 모듈이 튀어 나올 때까지 메모리 모듈 커넥터의 양쪽 끝에 있는 고정 클립을 손끝으로 조심스럽게 벌립니다 .
- 3 메모리 모듈 커넥터에서 메모리 모듈을 분리합니다 .



1	메모리 모듈 커넥터	2	고정 클립 (2 개)
3	메모리 모듈		



# 14

## 메모리 모듈 장착



경고 : 컴퓨터 내부에서 작업하기 전에 컴퓨터와 함께 제공된 안전 정보를 읽어 보고 9 페이지 " 시작하기 전에 " 의 단계를 따릅니다 . 자세한 안전 모범 사례 정보는 Regulatory Compliance( 규정 준수 ) 홈 페이지 (dell.com/regulatory\_compliance) 를 참조하십시오 .

### 절차

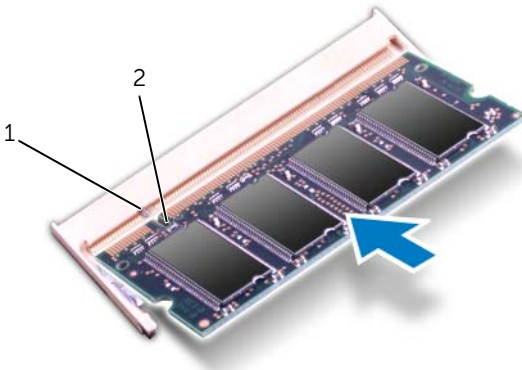


주의 : 두 커넥터에 메모리 모듈을 설치해야 할 경우 , 먼저 "DIMM A" 커넥터에 메모리 모듈을 설치한 다음 "DIMM B" 커넥터에 모듈을 설치합니다 .

- 1 메모리 모듈의 노치를 메모리 모듈 커넥터의 탭에 맞춥니다 .
- 2 메모리 모듈을 45 도 각도로 슬롯에 단단히 밀어 넣고 딸깍 소리가 나면서 제자리에 고정될 때까지 메모리 모듈을 아래로 누릅니다 . 소리가 나지 않으면 메모리 모듈을 분리했다가 다시 설치합니다 .



주 : 메모리 모듈이 올바르게 설치되지 않으면 컴퓨터가 부팅되지 않을 수 있습니다 .



- |     |      |
|-----|------|
| 1 탭 | 2 노치 |
|-----|------|

- 3 컴퓨터를 뒤집어 놓고 디스플레이를 완전히 열어 놓습니다 .

## 후행 조건

- 1 전지를 장착합니다 . 33 페이지 " 전지 장착 " 을 참조하십시오 .
- 2 손목 받침대를 장착합니다 . 29 페이지 " 손목 받침대 장착 " 을 참조하십시오 .
- 3 키보드를 장착합니다 . 25 페이지 " 키보드 장착 " 을 참조하십시오 .
- 4 베이스 덮개를 장착합니다 . 19 페이지 " 베이스 덮개 장착 " 을 참조하십시오 .
- 5 11 페이지 " 컴퓨터 내부에서 작업한 후 " 의 지침을 따릅니다 .
- 6 컴퓨터를 켭니다 .

# 15

## 무선 미니 카드 분리



**경고 :** 컴퓨터 내부에서 작업하기 전에 컴퓨터와 함께 제공된 안전 정보를 읽어 보고 9 페이지 " 시작하기 전에 " 의 단계를 따릅니다 . 자세한 안전 모범 사례 정보는 Regulatory Compliance( 규정 준수 ) 홈 페이지 ([dell.com/regulatory\\_compliance](http://dell.com/regulatory_compliance)) 를 참조하십시오 .



**주 :** Dell 은 자사에서 구입하지 않은 미니 카드는 지원하지 않으며 호환성도 보증하지 않습니다 .

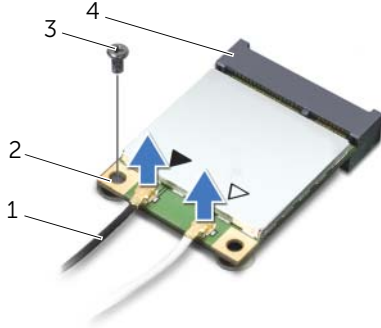
무선 미니 카드를 컴퓨터와 함께 주문한 경우에는 카드가 이미 설치되어 있습니다 .

### 선행 조건

- 1 베이스 덮개를 분리합니다 . 17 페이지 " 베이스 덮개 분리 " 를 참조하십시오 .
- 2 키보드를 분리합니다 . 21 페이지 " 키보드 분리 " 를 참조하십시오 .
- 3 손목 받침대를 분리합니다 . 27 페이지 " 손목 받침대 분리 " 를 참조하십시오 .
- 4 전지를 분리합니다 . 31 페이지 " 전지 분리 " 를 참조하십시오 .

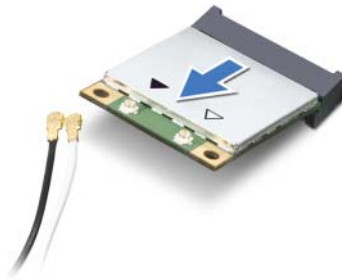
# 절차

- 1 디스플레이가 열려 있는 경우 닫고 컴퓨터를 뒤집어 놓습니다.
- 2 미니 카드의 커넥터에서 미니 카드 안테나 케이블을 분리합니다.
- 3 미니 카드를 시스템 보드의 커넥터에 고정하는 나사를 분리합니다.



1	안테나 케이블 (2 개)	2	미니 카드
3	나사	4	시스템 보드 커넥터

- 4 미니 카드를 들어 올려 시스템 보드 커넥터에서 분리합니다.



△ 주의 : 컴퓨터에 미니 카드를 설치하지 않은 경우 정전기 방지 포장재에 싸서 보관합니다. 자세한 내용은 컴퓨터와 함께 제공된 안전 정보의 "정전기 방전 방지" 를 참조하십시오.



# 16

## 무선 미니 카드 장착



**경고 :** 컴퓨터 내부에서 작업하기 전에 컴퓨터와 함께 제공된 안전 정보를 읽어 보고 9 페이지 " 시작하기 전에 " 의 단계를 따릅니다 . 자세한 안전 모범 사례 정보는 Regulatory Compliance( 규정 준수 ) 홈 페이지 ([dell.com/regulatory\\_compliance](http://dell.com/regulatory_compliance)) 를 참조하십시오 .



**주 :** Dell 은 자사에서 구입하지 않은 미니 카드는 지원하지 않으며 호환성도 보증하지 않습니다 .

해당 컴퓨터는 다음 미니 카드용 커넥터를 지원합니다 .

- 절반 크기 미니 카드 하나 – 무선 근거리 통신망 (WLAN) + Bluetooth 콤보 카드 , Wi-Fi 및 WiMax(Worldwide Interoperability for Microwave Access)
- 전체 크기 미니 카드 하나 – WWAN 또는 mSATA 카드

### 절차

- 1 새 미니 카드를 포장에서 꺼냅니다 .
- 2 미니 카드의 노치를 시스템 보드 커넥터의 탭에 맞춥니다 .



**주의 :** 고르게 힘을 가하여 미니 카드를 제자리에 밀어 넣습니다 . 무리한 힘을 가하면 커넥터가 손상될 수도 있습니다 .



**주의 :** 올바른 삽입을 위해 커넥터에는 방향이 있습니다 . 제대로 맞지 않으면 미니 카드와 시스템 보드에 있는 커넥터를 확인하고 미니 카드를 다시 맞춥니다 .



**주의 :** 미니 카드의 손상을 방지하려면 미니 카드 아래에 케이블을 놓지 마십시오 .

- 3 미니 카드 커넥터를 45 도 각도로 시스템 보드 커넥터에 밀어 넣습니다 .
- 4 미니 카드의 다른쪽 끝을 시스템 보드의 슬롯에 눌러 넣고 미니 카드를 시스템 보드 커넥터에 고정하는 나사를 장착합니다 .
- 5 안테나 케이블을 미니 카드의 커넥터에 연결합니다 .

다음 표에는 해당 컴퓨터에서 지원되는 미니 카드의 안테나 케이블 색상표가 제공됩니다 .

미니 카드의 커넥터	안테나 케이블 색상표
<b>WLAN + Bluetooth( 안테나 케이블 2 개 )</b>	
주 WLAN + Bluetooth( 흰색 삼각형 )	흰색
보조 WLAN + Bluetooth ( 검은색 삼각형 )	검은색
<b>WWAN( 안테나 케이블 2 개 )</b>	
주 WWAN( 흰색 삼각형 )	회색 줄무늬가 있는 흰색
보조 WWAN( 검은색 삼각형 )	회색 줄무늬가 있는 검은색

- 6 컴퓨터를 뒤집어 놓고 디스플레이를 완전히 열어 놓습니다 .

## 후행 조건

- 1 전지를 장착합니다 . 33 페이지 " 전지 장착 " 을 참조하십시오 .
- 2 손목 받침대를 장착합니다 . 29 페이지 " 손목 받침대 장착 " 을 참조하십시오 .
- 3 키보드를 장착합니다 . 25 페이지 " 키보드 장착 " 을 참조하십시오 .
- 4 베이스 덮개를 장착합니다 . 19 페이지 " 베이스 덮개 장착 " 을 참조하십시오 .
- 5 11 페이지 " 컴퓨터 내부에서 작업한 후 " 의 지침을 따릅니다 .



경고 : 컴퓨터 내부에서 작업하기 전에 컴퓨터와 함께 제공된 안전 정보를 읽어 보고 9 페이지 " 시작하기 전에 " 의 단계를 따릅니다 . 자세한 안전 모범 사례 정보는 Regulatory Compliance( 규정 준수 ) 홈 페이지 ([dell.com/regulatory\\_compliance](http://dell.com/regulatory_compliance)) 를 참조하십시오 .



경고 : 전지를 잘못 설치하면 폭발할 위험이 있습니다 . 동일하거나 동등한 종류의 전지로만 교체합니다 . 사용한 전지는 제조업체의 지시사항에 따라 처리하십시오 .



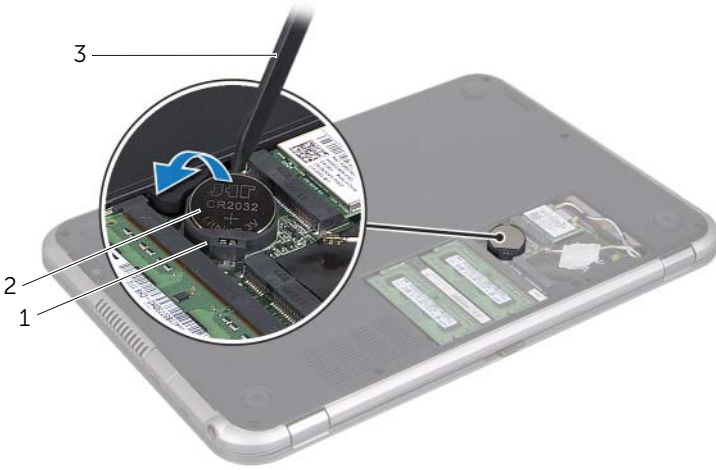
주의 : 코인 셀 전지를 분리하면 BIOS 설정을 기본값으로 재설정합니다 . 코인 셀 전지를 분리하기 전에 BIOS 설정을 기록하는 것이 좋습니다 .

## 선행 조건

- 1 베이스 덮개를 분리합니다 . 17 페이지 " 베이스 덮개 분리 " 를 참조하십시오 .
- 2 키보드를 분리합니다 . 21 페이지 " 키보드 분리 " 를 참조하십시오 .
- 3 손목 받침대를 분리합니다 . 27 페이지 " 손목 받침대 분리 " 를 참조하십시오 .
- 4 전지를 분리합니다 . 31 페이지 " 전지 분리 " 를 참조하십시오 .

# 절차

- 1 디스플레이를 닫고 컴퓨터를 뒤집어 놓습니다.
- 2 플라스틱 스크라이브를 사용하여 조심스럽게 시스템 보드의 전지 소켓에서 코인 셀 전지를 꺼냅니다.



---

1 전지 소켓	2 코인 셀 전지
3 플라스틱 스크라이브	

---



경고 : 컴퓨터 내부에서 작업하기 전에 컴퓨터와 함께 제공된 안전 정보를 읽어 보고 9 페이지 " 시작하기 전에 " 의 단계를 따릅니다 . 자세한 안전 모범 사례 정보는 Regulatory Compliance( 규정 준수 ) 홈 페이지 ([dell.com/regulatory\\_compliance](http://dell.com/regulatory_compliance)) 를 참조하십시오 .



경고 : 전지를 잘못 설치하면 폭발할 위험이 있습니다 . 동일하거나 동등한 종류의 전지로만 교체합니다 . 사용한 전지는 제조업체의 지시사항에 따라 처리하십시오 .

## 절차

- 1 양극 방향이 위로 향하도록 코인 셀 전지를 시스템 보드의 전지 소켓에 끼워 넣습니다 .
- 2 컴퓨터를 뒤집어 놓고 디스플레이를 완전히 열어 놓습니다 .

## 후행 조건

- 1 전지를 장착합니다 . 33 페이지 " 전지 장착 " 을 참조하십시오 .
- 2 손목 받침대를 장착합니다 . 29 페이지 " 손목 받침대 장착 " 을 참조하십시오 .
- 3 키보드를 장착합니다 . 25 페이지 " 키보드 장착 " 을 참조하십시오 .
- 4 베이스 덮개를 장착합니다 . 19 페이지 " 베이스 덮개 장착 " 을 참조하십시오 .
- 5 11 페이지 " 컴퓨터 내부에서 작업한 후 " 의 지침을 따릅니다 .



# 19

## 전원 어댑터 포트 분리



경고 : 컴퓨터 내부에서 작업하기 전에 컴퓨터와 함께 제공된 안전 정보를 읽어 보고 9 페이지 " 시작하기 전에 " 의 단계를 따릅니다 . 자세한 안전 모범 사례 정보는 Regulatory Compliance( 규정 준수 ) 홈 페이지 ([dell.com/regulatory\\_compliance](http://dell.com/regulatory_compliance)) 를 참조하십시오 .

### 선행 조건

- 1 베이스 덮개를 분리합니다 . 17 페이지 " 베이스 덮개 분리 " 를 참조하십시오 .
- 2 키보드를 분리합니다 . 21 페이지 " 키보드 분리 " 를 참조하십시오 .
- 3 손목 받침대를 분리합니다 . 27 페이지 " 손목 받침대 분리 " 를 참조하십시오 .
- 4 전지를 분리합니다 . 31 페이지 " 전지 분리 " 를 참조하십시오 .

# 절차

- 1 전원 어댑터 포트를 컴퓨터 베이스에 고정하는 나사를 분리합니다 .
- 2 시스템 보드 커넥터에서 전원 어댑터 포트 케이블을 분리합니다 .
- 3 전원 어댑터 포트 및 해당 케이블을 들어 올려 컴퓨터 베이스에서 분리합니다 .



---

1 전원 어댑터 포트	2 나사
-------------	------

---

3 전원 어댑터 포트 케이블	
-----------------	--

---





**경고 :** 컴퓨터 내부에서 작업하기 전에 컴퓨터와 함께 제공된 안전 정보를 읽어 보고 9 페이지 " 시작하기 전에 " 의 단계를 따릅니다 . 자세한 안전 모범 사례 정보는 Regulatory Compliance( 규정 준수 ) 홈 페이지 ([dell.com/regulatory\\_compliance](http://dell.com/regulatory_compliance)) 를 참조하십시오 .

## 절차

- 1 전원 어댑터 포트 케이블을 시스템 보드 커넥터에 연결합니다 .
- 2 전원 어댑터 포트의 나사 구멍을 컴퓨터 베이스의 나사 구멍에 맞춥니다 .
- 3 전원 어댑터 포트를 컴퓨터 베이스에 고정하는 나사를 장착합니다 .

## 후행 조건

- 1 전지를 장착합니다 . 33 페이지 " 전지 장착 " 을 참조하십시오 .
- 2 손목 받침대를 장착합니다 . 29 페이지 " 손목 받침대 장착 " 을 참조하십시오 .
- 3 키보드를 장착합니다 . 25 페이지 " 키보드 장착 " 을 참조하십시오 .
- 4 베이스 덮개를 장착합니다 . 19 페이지 " 베이스 덮개 장착 " 을 참조하십시오 .
- 5 11 페이지 " 컴퓨터 내부에서 작업한 후 " 의 지침을 따릅니다 .



# 21

## 하드 드라이브 분리



경고 : 컴퓨터 내부에서 작업하기 전에 컴퓨터와 함께 제공된 안전 정보를 읽어 보고 9 페이지 " 시작하기 전에 " 의 단계를 따릅니다 . 자세한 안전 모범 사례 정보는 Regulatory Compliance( 규정 준수 ) 홈 페이지 ([dell.com/regulatory\\_compliance](http://dell.com/regulatory_compliance)) 를 참조하십시오 .



주의 : 데이터 유실을 방지하려면 컴퓨터가 켜져 있거나 절전 상태인 경우에는 하드 드라이브를 분리하지 마십시오 .



주의 : 하드 드라이브는 충격에 약합니다 . 하드 드라이브를 조심스럽게 다룹니다 .

### 선행 조건

- 1 베이스 덮개를 분리합니다 . 17 페이지 " 베이스 덮개 분리 " 를 참조하십시오 .
- 2 키보드를 분리합니다 . 21 페이지 " 키보드 분리 " 를 참조하십시오 .
- 3 손목 받침대를 분리합니다 . 27 페이지 " 손목 받침대 분리 " 를 참조하십시오 .
- 4 전지를 분리합니다 . 31 페이지 " 전지 분리 " 를 참조하십시오 .

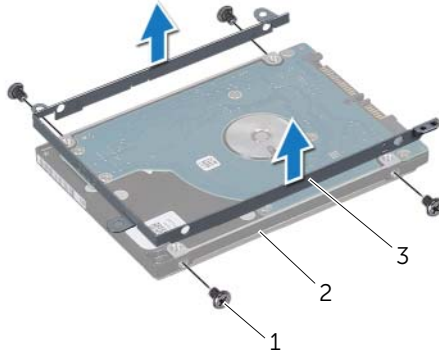
# 절차

- 1 하드 드라이브 조립품을 컴퓨터 베이스에 고정하는 나사를 분리합니다.
- 2 하드 드라이브 조립품에서 하드 드라이브 케이블 커넥터를 분리합니다.
- 3 하드 드라이브 조립품을 들어 올려 컴퓨터 베이스에서 분리합니다.



1	나사 (4 개)	2	하드 드라이브 조립품
3	하드 드라이브 케이블 커넥터		

- 4 하드 드라이브 브래킷을 하드 드라이브에 고정하는 나사를 분리합니다 .
- 5 하드 드라이브 브래킷을 들어 올려 하드 드라이브에서 분리합니다 .



1	나사 (4 개)	2	하드 드라이브
3	하드 드라이브 브래킷		





**경고 :** 컴퓨터 내부에서 작업하기 전에 컴퓨터와 함께 제공된 안전 정보를 읽어 보고 9 페이지 " 시작하기 전에 " 의 단계를 따릅니다 . 자세한 안전 모범 사례 정보는 Regulatory Compliance( 규정 준수 ) 홈 페이지 ([dell.com/regulatory\\_compliance](http://dell.com/regulatory_compliance)) 를 참조하십시오 .



**주의 :** 하드 드라이브는 충격에 약합니다 . 하드 드라이브를 조심스럽게 다룹니다 .

## 절차

- 1 새 하드 드라이브를 포장에서 꺼냅니다 . 하드 드라이브를 보관하거나 운반할 경우에 사용할 수 있도록 기존의 포장재를 보관합니다 .
- 2 하드 드라이브 브래킷의 나사 구멍을 하드 드라이브의 나사 구멍에 맞춥니다 .
- 3 하드 드라이브 브래킷을 하드 드라이브에 고정하는 나사를 장착합니다 .
- 4 하드 드라이브 케이블 커넥터를 하드 드라이브 조립품에 연결합니다 .
- 5 하드 드라이브 조립품의 나사 구멍을 컴퓨터 베이스의 나사 구멍에 맞춥니다 .
- 6 하드 드라이브 조립품을 컴퓨터 베이스에 고정하는 나사를 장착합니다 .

## 후행 조건

- 1 전지를 장착합니다 . 33 페이지 " 전지 장착 " 을 참조하십시오 .
- 2 손목 받침대를 장착합니다 . 29 페이지 " 손목 받침대 장착 " 을 참조하십시오 .
- 3 키보드를 장착합니다 . 25 페이지 " 키보드 장착 " 을 참조하십시오 .
- 4 베이스 덮개를 장착합니다 . 19 페이지 " 베이스 덮개 장착 " 을 참조하십시오 .
- 5 11 페이지 " 컴퓨터 내부에서 작업한 후 " 의 지침을 따릅니다 .







경고 : 컴퓨터 내부에서 작업하기 전에 컴퓨터와 함께 제공된 안전 정보를 읽어 보고 9 페이지 " 시작하기 전에 " 의 단계를 따릅니다 . 자세한 안전 모범 사례 정보는 Regulatory Compliance( 규정 준수 ) 홈 페이지 ([dell.com/regulatory\\_compliance](http://dell.com/regulatory_compliance)) 를 참조하십시오 .

## 선행 조건

- 1 베이스 덮개를 분리합니다 . 17 페이지 " 베이스 덮개 분리 " 를 참조하십시오 .
- 2 키보드를 분리합니다 . 21 페이지 " 키보드 분리 " 를 참조하십시오 .
- 3 손목 받침대를 분리합니다 . 27 페이지 " 손목 받침대 분리 " 를 참조하십시오 .
- 4 전지를 분리합니다 . 31 페이지 " 전지 분리 " 를 참조하십시오 .

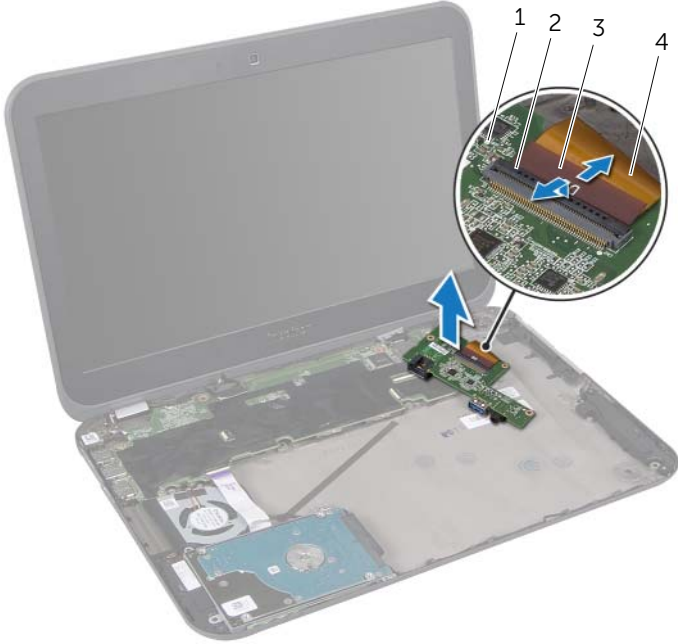
# 절차

- 1 I/O 보드 커넥터에서 스피커 케이블을 분리합니다 .
- 2 I/O 보드를 컴퓨터 베이스에 고정하는 나사를 분리합니다 .
- 3 I/O 보드를 조심스럽게 왼쪽으로 뒤집어 시스템 보드 조립품 위에 놓습니다 .



1 I/O 보드	2 스피커 케이블
3 나사 (3 개)	

- 4 커넥터 래치를 들어 올리고 당김 탭을 당겨 I/O 보드 커넥터에서 리본 케이블을 분리합니다 .
- 5 I/O 보드를 들어 올려 컴퓨터 베이스에서 분리합니다 .



1 I/O 보드	2 커넥터 래치
3 당김 탭	4 리본 케이블





**경고 :** 컴퓨터 내부에서 작업하기 전에 컴퓨터와 함께 제공된 안전 정보를 읽어 보고 9 페이지 " 시작하기 전에 " 의 단계를 따릅니다 . 자세한 안전 모범 사례 정보는 Regulatory Compliance( 규정 준수 ) 홈 페이지 ([dell.com/regulatory\\_compliance](http://dell.com/regulatory_compliance)) 를 참조하십시오 .

## 절차

- 1 리본 케이블을 I/O 보드 커넥터에 밀어 넣고 커넥터 래치를 눌러 케이블을 고정합니다 .
- 2 I/O 보드를 조심스럽게 뒤집어 놓고 I/O 보드의 나사 구멍을 컴퓨터 베이스의 나사 구멍에 맞춥니다 .
- 3 I/O 보드를 컴퓨터 베이스에 고정하는 나사를 장착합니다 .
- 4 스피커 케이블을 I/O 보드 커넥터에 연결합니다 .

## 후행 조건

- 1 전지를 장착합니다 . 33 페이지 " 전지 장착 " 을 참조하십시오 .
- 2 손목 받침대를 장착합니다 . 29 페이지 " 손목 받침대 장착 " 을 참조하십시오 .
- 3 키보드를 장착합니다 . 25 페이지 " 키보드 장착 " 을 참조하십시오 .
- 4 베이스 덮개를 장착합니다 . 19 페이지 " 베이스 덮개 장착 " 을 참조하십시오 .
- 5 11 페이지 " 컴퓨터 내부에서 작업한 후 " 의 지침을 따릅니다 .





경고 : 컴퓨터 내부에서 작업하기 전에 컴퓨터와 함께 제공된 안전 정보를 읽어 보고 9 페이지 " 시작하기 전에 " 의 단계를 따릅니다 . 자세한 안전 모범 사례 정보는 Regulatory Compliance( 규정 준수 ) 홈 페이지 ([dell.com/regulatory\\_compliance](http://dell.com/regulatory_compliance)) 를 참조하십시오 .

## 선행 조건

- 1 베이스 덮개를 분리합니다 . 17 페이지 " 베이스 덮개 분리 " 를 참조하십시오 .
- 2 키보드를 분리합니다 . 21 페이지 " 키보드 분리 " 를 참조하십시오 .
- 3 손목 받침대를 분리합니다 . 27 페이지 " 손목 받침대 분리 " 를 참조하십시오 .
- 4 전지를 분리합니다 . 31 페이지 " 전지 분리 " 를 참조하십시오 .
- 5 51 페이지 " 하드 드라이브 분리 " 에 설명된 1 단계에서 3 단계까지의 지침을 따릅니다 .

# 절차

- 1 팬을 컴퓨터 베이스에 고정하는 나사를 분리합니다 .
- 2 커넥터 래치를 들어 올리고 당김 탭을 당겨 시스템 보드 커넥터에서 LED 보드 케이블을 분리합니다 .
- 3 팬에서 LED 보드 케이블을 분리합니다 .
- 4 시스템 보드 커넥터에서 팬 케이블을 분리합니다 .
- 5 팬 및 해당 케이블을 들어 올려 컴퓨터 베이스에서 분리합니다 .



1 팬 케이블	2 나사
3 팬	4 LED 보드 케이블
5 당김 탭	6 커넥터 래치





**경고 :** 컴퓨터 내부에서 작업하기 전에 컴퓨터와 함께 제공된 안전 정보를 읽어 보고 9 페이지 " 시작하기 전에 " 의 단계를 따릅니다 . 자세한 안전 모범 사례 정보는 Regulatory Compliance( 규정 준수 ) 홈 페이지 ([dell.com/regulatory\\_compliance](http://dell.com/regulatory_compliance)) 를 참조하십시오 .

## 절차

- 1 팬 케이블을 시스템 보드 커넥터에 연결합니다 .
- 2 팬의 나사 구멍을 컴퓨터 베이스의 나사 구멍에 맞춥니다 .
- 3 팬을 컴퓨터 베이스에 고정하는 나사를 장착합니다 .
- 4 LED 보드 케이블을 팬에 부착합니다 .
- 5 LED 보드 케이블을 시스템 보드 커넥터에 밀어 넣고 커넥터 래치를 눌러 케이블을 고정합니다 .

## 후행 조건

- 1 55 페이지 " 하드 드라이브 장착 " 에 설명된 4 단계에서 6 단계까지의 지침을 따릅니다 .
- 2 전지를 장착합니다 . 33 페이지 " 전지 장착 " 을 참조하십시오 .
- 3 손목 받침대를 장착합니다 . 29 페이지 " 손목 받침대 장착 " 을 참조하십시오 .
- 4 키보드를 장착합니다 . 25 페이지 " 키보드 장착 " 을 참조하십시오 .
- 5 베이스 덮개를 장착합니다 . 19 페이지 " 베이스 덮개 장착 " 을 참조하십시오 .
- 6 11 페이지 " 컴퓨터 내부에서 작업한 후 " 의 지침을 따릅니다 .





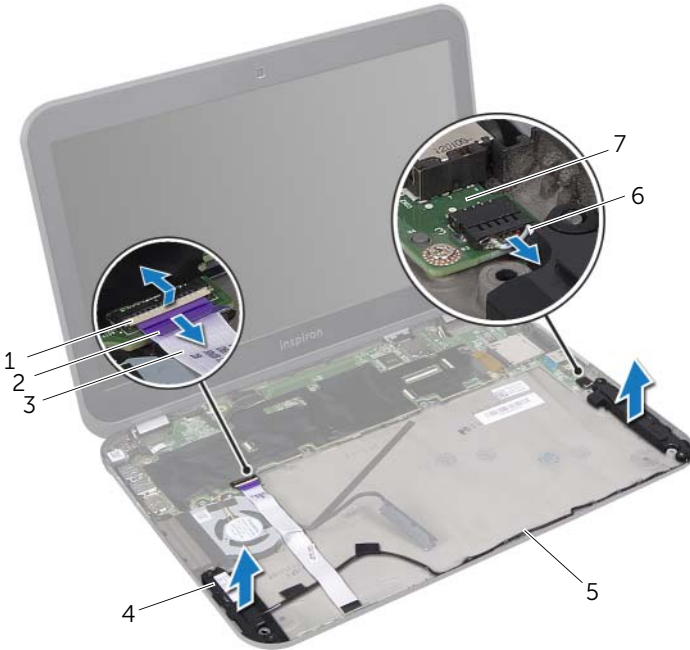
경고 : 컴퓨터 내부에서 작업하기 전에 컴퓨터와 함께 제공된 안전 정보를 읽어 보고 9 페이지 " 시작하기 전에 " 의 단계를 따릅니다 . 자세한 안전 모범 사례 정보는 Regulatory Compliance( 규정 준수 ) 홈 페이지 ([dell.com/regulatory\\_compliance](http://dell.com/regulatory_compliance)) 를 참조하십시오 .

## 선행 조건

- 1 베이스 덮개를 분리합니다 . 17 페이지 " 베이스 덮개 분리 " 를 참조하십시오 .
- 2 키보드를 분리합니다 . 21 페이지 " 키보드 분리 " 를 참조하십시오 .
- 3 손목 받침대를 분리합니다 . 27 페이지 " 손목 받침대 분리 " 를 참조하십시오 .
- 4 전지를 분리합니다 . 31 페이지 " 전지 분리 " 를 참조하십시오 .
- 5 51 페이지 " 하드 드라이브 분리 " 에 설명된 1 단계에서 3 단계까지의 지침을 따릅니다 .

# 절차

- 1 I/O 보드 커넥터에서 스피커 케이블을 분리합니다 .
- 2 커넥터 래치를 들어 올리고 당김 탭을 당겨 시스템 보드 커넥터에서 LED 보드 케이블을 분리합니다 .
- 3 LED 보드 케이블 라우팅을 기록하고 팬 및 컴퓨터 베이스에 분리합니다 .
- 4 컴퓨터 베이스의 맞춤 포스트에서 스피커를 분리합니다 .
- 5 스피커 케이블 라우팅을 기록하고 컴퓨터 베이스의 라우팅 가이드에서 케이블을 분리합니다 .
- 6 스피커 및 해당 케이블을 들어 올려 컴퓨터 베이스에서 분리합니다 .



1 커넥터 래치	2 당김 탭
3 LED 보드 케이블	4 스피커 (2 개)
5 스피커 케이블 라우팅	6 스피커 케이블
7 I/O 보드	



**경고 :** 컴퓨터 내부에서 작업하기 전에 컴퓨터와 함께 제공된 안전 정보를 읽어 보고 9 페이지 " 시작하기 전에 " 의 단계를 따릅니다 . 자세한 안전 모범 사례 정보는 Regulatory Compliance( 규정 준수 ) 홈 페이지 ([dell.com/regulatory\\_compliance](http://dell.com/regulatory_compliance)) 를 참조하십시오 .

## 절차

- 1 컴퓨터 베이스의 라우팅 가이드를 통해 스피커 케이블을 배선합니다 .
- 2 컴퓨터 베이스의 맞춤 포스트를 사용하여 스피커를 제자리에 놓습니다 .
- 3 LED 보드 케이블을 컴퓨터 베이스 및 팬에 부착합니다 .
- 4 LED 보드 케이블을 시스템 보드 커넥터에 밀어 넣고 커넥터 래치를 눌러 케이블을 고정합니다 .
- 5 스피커 케이블을 I/O 보드 커넥터에 연결합니다 .

## 후행 조건

- 1 55 페이지 " 하드 드라이브 장착 " 에 설명된 4 단계에서 6 단계까지의 지침을 따릅니다 .
- 2 전지를 장착합니다 . 33 페이지 " 전지 장착 " 을 참조하십시오 .
- 3 손목 받침대를 장착합니다 . 29 페이지 " 손목 받침대 장착 " 을 참조하십시오 .
- 4 키보드를 장착합니다 . 25 페이지 " 키보드 장착 " 을 참조하십시오 .
- 5 베이스 덮개를 장착합니다 . 19 페이지 " 베이스 덮개 장착 " 을 참조하십시오 .
- 6 11 페이지 " 컴퓨터 내부에서 작업한 후 " 의 지침을 따릅니다 .





경고 : 컴퓨터 내부에서 작업하기 전에 컴퓨터와 함께 제공된 안전 정보를 읽어 보고 9 페이지 " 시작하기 전에 " 의 단계를 따릅니다 . 자세한 안전 모범 사례 정보는 Regulatory Compliance( 규정 준수 ) 홈 페이지 ([dell.com/regulatory\\_compliance](http://dell.com/regulatory_compliance)) 를 참조하십시오 .

## 선행 조건

- 1 베이스 덮개를 분리합니다 . 17 페이지 " 베이스 덮개 분리 " 를 참조하십시오 .
- 2 키보드를 분리합니다 . 21 페이지 " 키보드 분리 " 를 참조하십시오 .
- 3 손목 받침대를 분리합니다 . 27 페이지 " 손목 받침대 분리 " 를 참조하십시오 .
- 4 전지를 분리합니다 . 31 페이지 " 전지 분리 " 를 참조하십시오 .
- 5 51 페이지 " 하드 드라이브 분리 " 에 설명된 1 단계에서 3 단계까지의 지침을 따릅니다 .

# 절차

- 1 커넥터 래치를 들어 올리고 당김 탭을 당겨 시스템 보드 커넥터에서 LED 보드 케이블을 분리합니다 .
- 2 LED 보드 케이블의 라우팅을 기록하고 팬 및 컴퓨터 베이스에서 분리합니다 .
- 3 LED 보드 및 해당 케이블을 들어 올려 컴퓨터 베이스에서 분리합니다 .



1 커넥터 래치	2 당김 탭
3 LED 보드 케이블	4 LED 보드





**경고 :** 컴퓨터 내부에서 작업하기 전에 컴퓨터와 함께 제공된 안전 정보를 읽어 보고 9 페이지 " 시작하기 전에 " 의 단계를 따릅니다 . 자세한 안전 모범 사례 정보는 Regulatory Compliance( 규정 준수 ) 홈 페이지 ([dell.com/regulatory\\_compliance](http://dell.com/regulatory_compliance)) 를 참조하십시오 .

## 절차

- 1 LED 보드를 컴퓨터 베이스의 탭에 밀어 넣습니다 .
- 2 LED 보드 케이블을 컴퓨터 베이스 및 팬에 부착합니다 .
- 3 LED 보드 케이블을 시스템 보드 커넥터에 밀어 넣고 커넥터 래치를 눌러 케이블을 고정합니다 .

## 후행 조건

- 1 55 페이지 " 하드 드라이브 장착 " 에 설명된 4 단계에서 6 단계까지의 지침을 따릅니다 .
- 2 전지를 장착합니다 . 33 페이지 " 전지 장착 " 을 참조하십시오 .
- 3 손목 받침대를 장착합니다 . 29 페이지 " 손목 받침대 장착 " 을 참조하십시오 .
- 4 키보드를 장착합니다 . 25 페이지 " 키보드 장착 " 을 참조하십시오 .
- 5 베이스 덮개를 장착합니다 . 19 페이지 " 베이스 덮개 장착 " 을 참조하십시오 .
- 6 11 페이지 " 컴퓨터 내부에서 작업한 후 " 의 지침을 따릅니다 .





경고 : 컴퓨터 내부에서 작업하기 전에 컴퓨터와 함께 제공된 안전 정보를 읽어 보고 9 페이지 " 시작하기 전에 " 의 단계를 따릅니다 . 자세한 안전 모범 사례 정보는 Regulatory Compliance( 규정 준수 ) 홈 페이지 ([dell.com/regulatory\\_compliance](http://dell.com/regulatory_compliance)) 를 참조하십시오 .

## 선행 조건

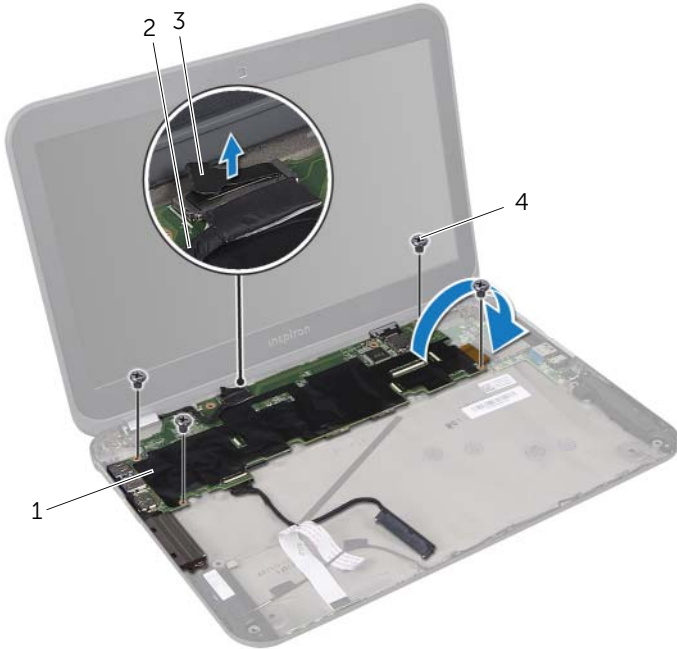
- 1 베이스 덮개를 분리합니다 . 17 페이지 " 베이스 덮개 분리 " 를 참조하십시오 .
- 2 키보드를 분리합니다 . 21 페이지 " 키보드 분리 " 를 참조하십시오 .
- 3 손목 받침대를 분리합니다 . 27 페이지 " 손목 받침대 분리 " 를 참조하십시오 .
- 4 전지를 분리합니다 . 31 페이지 " 전지 분리 " 를 참조하십시오 .
- 5 메모리 모듈을 분리합니다 . 35 페이지 " 메모리 모듈 분리 " 를 참조하십시오 .
- 6 무선 미니 카드를 분리합니다 . 39 페이지 " 무선 미니 카드 분리 " 를 참조하십시오 .
- 7 51 페이지 " 하드 드라이브 분리 " 에 설명된 1 단계에서 3 단계까지의 지침을 따릅니다 .
- 8 팬을 분리합니다 . 63 페이지 " 팬 분리 " 를 참조하십시오 .
- 9 전원 어댑터 포트를 분리합니다 . 47 페이지 " 전원 어댑터 포트 분리 " 를 참조하십시오 .

# 절차

**주 :** 해당 컴퓨터의 서비스 태그는 시스템 보드에 저장되어 있습니다. 시스템 보드 조립품을 교체한 후 BIOS 에 서비스 태그를 입력해야 합니다 .

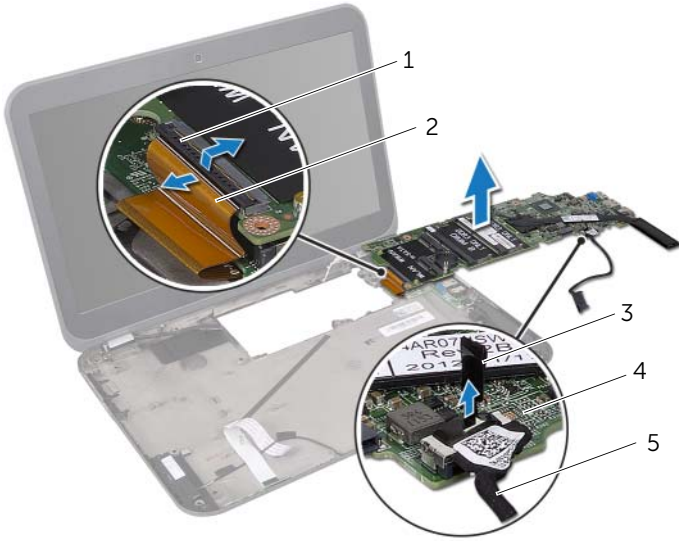
**주 :** 시스템 보드 조립품에서 케이블을 분리하기 전에 커넥터의 위치를 기록하여 시스템 보드 조립품을 교체한 후 정확하게 다시 연결할 수 있도록 합니다 .

- 1 당김 탭을 당겨 시스템 보드 커넥터에서 디스플레이 케이블을 분리합니다 .
- 2 시스템 보드 조립품을 컴퓨터 베이스에 고정하는 나사를 분리합니다 .
- 3 시스템 보드 조립품 및 하드 드라이브 케이블을 뒤집어 놓습니다 .



1 시스템 보드 조립품	2 디스플레이 케이블
3 당김 탭	4 나사 (4 개)

- 4 당김 탭을 당겨 시스템 보드 커넥터에서 하드 드라이브 케이블을 분리합니다 .
- 5 커넥터 래치를 들어 올리고 당김 탭을 당겨 시스템 보드 커넥터에서 리본 케이블을 분리합니다 .



1 커넥터 래치	2 리본 케이블
3 당김 탭	4 시스템 보드 조립품
5 하드 드라이브 케이블	

- 6 프로세서 방열판을 분리합니다 . 81 페이지 " 프로세서 방열판 분리 " 를 참조하십시오 .





**경고** : 컴퓨터 내부에서 작업하기 전에 컴퓨터와 함께 제공된 안전 정보를 읽어 보고 9 페이지 " 시작하기 전에 " 의 단계를 따릅니다 . 자세한 안전 모범 사례 정보는 Regulatory Compliance( 규정 준수 ) 홈 페이지 ([dell.com/regulatory\\_compliance](http://dell.com/regulatory_compliance)) 를 참조하십시오 .

## 절차

- 1 프로세서 방열판을 장착합니다 . 83 페이지 " 프로세서 방열판 장착 " 을 참조하십시오 .
- 2 리본 케이블을 시스템 보드 커넥터에 밀어 넣고 커넥터 래치를 눌러 케이블을 고정합니다 .
- 3 하드 드라이브 케이블을 시스템 보드 커넥터에 연결합니다 .
- 4 시스템 보드 조립품 및 하드 드라이브 케이블을 뒤집어 놓습니다 .
- 5 시스템 보드 조립품의 나사 구멍을 컴퓨터 베이스의 나사 구멍에 맞춥니다 .
- 6 시스템 보드 조립품을 컴퓨터 베이스에 고정하는 나사를 장착합니다 .
- 7 디스플레이 케이블을 시스템 보드 커넥터에 연결합니다 .

## 후행 조건

- 1 전원 어댑터 포트를 장착합니다 . 49 페이지 " 전원 어댑터 포트 장착 " 을 참조하십시오 .
- 2 팬을 장착합니다 . 65 페이지 " 팬 장착 " 을 참조하십시오 .
- 3 55 페이지 " 하드 드라이브 장착 " 에 설명된 4 단계에서 6 단계까지의 지침을 따릅니다 .
- 4 무선 미니 카드를 장착합니다 . 41 페이지 " 무선 미니 카드 장착 " 을 참조하십시오 .
- 5 메모리 모듈을 장착합니다 . 37 페이지 " 메모리 모듈 장착 " 을 참조하십시오 .
- 6 전지를 장착합니다 . 33 페이지 " 전지 장착 " 을 참조하십시오 .
- 7 손목 받침대를 장착합니다 . 29 페이지 " 손목 받침대 장착 " 을 참조하십시오 .
- 8 키보드를 장착합니다 . 25 페이지 " 키보드 장착 " 을 참조하십시오 .
- 9 베이스 덮개를 장착합니다 . 19 페이지 " 베이스 덮개 장착 " 을 참조하십시오 .
- 10 11 페이지 " 컴퓨터 내부에서 작업한 후 " 의 지침을 따릅니다 .

## BIOS 에 서비스 태그 입력

- 1 컴퓨터를 켭니다 .
- 2 POST 중에 <F2> 키를 눌러 시스템 설치 프로그램을 시작합니다 .
- 3 Security( 보안 ) 탭으로 이동하고 Set Service Tag( 서비스 태그 설정 ) 필드에 서비스 태그를 입력합니다 .







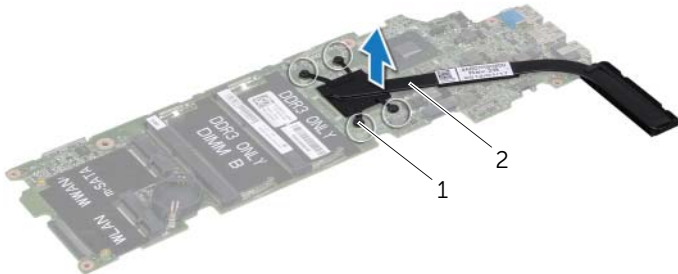
**경고 :** 컴퓨터 내부에서 작업하기 전에 컴퓨터와 함께 제공된 안전 정보를 읽어 보고 9 페이지 " 시작하기 전에 " 의 단계를 따릅니다 . 자세한 안전 모범 사례 정보는 Regulatory Compliance( 규정 준수 ) 홈 페이지 (dell.com/regulatory\_compliance) 를 참조하십시오 .

## 선행 조건

- 1 베이스 덮개를 분리합니다 . 17 페이지 " 베이스 덮개 분리 " 를 참조하십시오 .
- 2 키보드를 분리합니다 . 21 페이지 " 키보드 분리 " 를 참조하십시오 .
- 3 손목 받침대를 분리합니다 . 27 페이지 " 손목 받침대 분리 " 를 참조하십시오 .
- 4 전지를 분리합니다 . 31 페이지 " 전지 분리 " 를 참조하십시오 .
- 5 메모리 모듈을 분리합니다 . 35 페이지 " 메모리 모듈 분리 " 를 참조하십시오 .
- 6 무선 미니 카드를 분리합니다 . 39 페이지 " 무선 미니 카드 분리 " 를 참조하십시오 .
- 7 51 페이지 " 하드 드라이브 분리 " 에 설명된 1 단계에서 3 단계까지의 지침을 따릅니다 .
- 8 팬을 분리합니다 . 63 페이지 " 팬 분리 " 를 참조하십시오 .
- 9 75 페이지 " 시스템 보드 분리 " 에 설명된 1 단계에서 3 단계까지의 지침을 따릅니다 .

## 절차

- 1 방열판에 표시된 번호 순서대로 프로세서 방열판을 시스템 보드에 고정하는 조임 나사를 풀습니다 .
- 2 프로세서 방열판을 들어 올려 시스템 보드에서 분리합니다 .



1 조임 나사 ( 4 개 )

2 프로세서 방열판





**경고** : 컴퓨터 내부에서 작업하기 전에 컴퓨터와 함께 제공된 안전 정보를 읽어 보고 9 페이지 " 시작하기 전에 " 의 단계를 따릅니다 . 자세한 안전 모범 사례 정보는 Regulatory Compliance( 규정 준수 ) 홈 페이지 ([dell.com/regulatory\\_compliance](http://dell.com/regulatory_compliance)) 를 참조하십시오 .

## 절차



**주** : 원래 시스템 보드 및 방열판을 함께 다시 설치할 경우 원래 열 그리스를 다시 사용할 수 있습니다 . 시스템 보드 또는 방열판을 교체할 경우 키트에 제공된 열 패드를 사용하여 열 전도성을 확보합니다 .

- 1 프로세서 방열판 하단에서 열 그리스를 닦아내고 다시 바릅니다 .
- 2 프로세서 방열판의 나사 구멍을 시스템 보드의 나사 구멍에 맞춥니다 .
- 3 방열판에 표시된 번호 순서대로 프로세서 방열판을 시스템 보드에 고정하는 조임 나사를 조입니다 .

## 후행 조건

- 1 79 페이지 " 시스템 보드 장착 " 에 설명된 4 단계에서 7 단계까지의 지침을 따릅니다 .
- 2 팬을 장착합니다 . 65 페이지 " 팬 장착 " 을 참조하십시오 .
- 3 55 페이지 " 하드 드라이브 장착 " 에 설명된 4 단계에서 6 단계까지의 지침을 따릅니다 .
- 4 무선 미니 카드를 장착합니다 . 41 페이지 " 무선 미니 카드 장착 " 을 참조하십시오 .
- 5 메모리 모듈을 장착합니다 . 37 페이지 " 메모리 모듈 장착 " 을 참조하십시오 .
- 6 전지를 장착합니다 . 33 페이지 " 전지 장착 " 을 참조하십시오 .
- 7 손목 받침대를 장착합니다 . 29 페이지 " 손목 받침대 장착 " 을 참조하십시오 .
- 8 키보드를 장착합니다 . 25 페이지 " 키보드 장착 " 을 참조하십시오 .
- 9 베이스 덮개를 장착합니다 . 19 페이지 " 베이스 덮개 장착 " 을 참조하십시오 .
- 10 11 페이지 " 컴퓨터 내부에서 작업한 후 " 의 지침을 따릅니다 .





경고 : 컴퓨터 내부에서 작업하기 전에 컴퓨터와 함께 제공된 안전 정보를 읽어 보고 9 페이지 " 시작하기 전에 " 의 단계를 따릅니다 . 자세한 안전 모범 사례 정보는 Regulatory Compliance( 규정 준수 ) 홈 페이지 ([dell.com/regulatory\\_compliance](http://dell.com/regulatory_compliance)) 를 참조하십시오 .

## 선행 조건

- 1 베이스 덮개를 분리합니다 . 17 페이지 " 베이스 덮개 분리 " 를 참조하십시오 .
- 2 키보드를 분리합니다 . 21 페이지 " 키보드 분리 " 를 참조하십시오 .
- 3 손목 받침대를 분리합니다 . 27 페이지 " 손목 받침대 분리 " 를 참조하십시오 .
- 4 전지를 분리합니다 . 31 페이지 " 전지 분리 " 를 참조하십시오 .

# 절차

- 1 무선 미니 카드의 커넥터에서 미니 카드 안테나 케이블을 분리합니다. 39 페이지 " 무선 미니 카드 분리 " 를 참조하십시오 .
- 2 안테나 케이블 라우팅을 기록하고 라우팅 가이드에서 케이블을 분리합니다 .
- 3 컴퓨터를 뒤집어 놓고 디스플레이를 완전히 열어 놓습니다 .
- 4 컴퓨터 베이스의 슬롯을 통해 안테나 케이블을 위로 당깁니다 .
- 5 당김 탭을 당겨 시스템 보드 커넥터에서 디스플레이 케이블을 분리합니다 .
- 6 디스플레이 조립품을 컴퓨터 베이스에 고정하는 나사를 분리합니다 .
- 7 디스플레이 조립품을 들어 올려 컴퓨터 베이스에서 분리합니다 .



1 디스플레이	2 나사 ( 4 개 )
3 디스플레이 케이블	4 당김 탭



**경고** : 컴퓨터 내부에서 작업하기 전에 컴퓨터와 함께 제공된 안전 정보를 읽어 보고 9 페이지 " 시작하기 전에 " 의 단계를 따릅니다 . 자세한 안전 모범 사례 정보는 Regulatory Compliance( 규정 준수 ) 홈 페이지 ([dell.com/regulatory\\_compliance](http://dell.com/regulatory_compliance)) 를 참조하십시오 .

## 절차

- 1 디스플레이 조립품을 제자리에 놓고 디스플레이 조립품을 컴퓨터 베이스에 고정하는 나사를 장착합니다 .
- 2 디스플레이 케이블을 시스템 보드 커넥터에 연결합니다 .
- 3 라우팅 가이드를 통해 안테나 케이블을 배선하고 컴퓨터 베이스의 슬롯을 통해 케이블을 밀어 넣습니다 .
- 4 디스플레이를 닫고 컴퓨터를 뒤집어 놓습니다 .
- 5 컴퓨터 하단의 라우팅 가이드를 통해 안테나 케이블을 배선합니다 .
- 6 안테나 케이블을 무선 미니 카드의 커넥터에 연결합니다 .  
41 페이지 " 무선 미니 카드 장착 " 을 참조하십시오 .

## 후행 조건

- 1 전지를 장착합니다 . 33 페이지 " 전지 장착 " 을 참조하십시오 .
- 2 손목 받침대를 장착합니다 . 29 페이지 " 손목 받침대 장착 " 을 참조하십시오 .
- 3 키보드를 장착합니다 . 25 페이지 " 키보드 장착 " 을 참조하십시오 .
- 4 베이스 덮개를 장착합니다 . 19 페이지 " 베이스 덮개 장착 " 을 참조하십시오 .
- 5 11 페이지 " 컴퓨터 내부에서 작업한 후 " 의 지침을 따릅니다 .





- ⚠ 경고 :** 컴퓨터 내부에서 작업하기 전에 컴퓨터와 함께 제공된 안전 정보를 읽어 보고 9 페이지 " 시작하기 전에 " 의 단계를 따릅니다 . 자세한 안전 모범 사례 정보는 Regulatory Compliance( 규정 준수 ) 홈 페이지 ( dell.com/regulatory\_compliance ) 를 참조하십시오 .

## 선행 조건

- 1 베이스 덮개를 분리합니다 . 17 페이지 " 베이스 덮개 분리 " 를 참조하십시오 .
- 2 키보드를 분리합니다 . 21 페이지 " 키보드 분리 " 를 참조하십시오 .
- 3 손목 받침대를 분리합니다 . 27 페이지 " 손목 받침대 분리 " 를 참조하십시오 .
- 4 전지를 분리합니다 . 31 페이지 " 전지 분리 " 를 참조하십시오 .
- 5 디스플레이 조립품을 분리합니다 . 85 페이지 " 디스플레이 조립품 분리 " 를 참조하십시오 .

## 절차

- ⚠ 주의 :** 디스플레이 베젤은 매우 취약합니다 . 디스플레이 베젤을 분리할 때 손상되지 않도록 조심합니다 .

- 1 손가락으로 조심스럽게 디스플레이 베젤의 내부 모서리를 들어 올립니다 .
- 2 디스플레이 베젤을 들어 올려 디스플레이 조립품에서 분리합니다 .



1 디스플레이 베젤





경고 : 컴퓨터 내부에서 작업하기 전에 컴퓨터와 함께 제공된 안전 정보를 읽어 보고 9 페이지 " 시작하기 전에 " 의 단계를 따릅니다 . 자세한 안전 모범 사례 정보는 Regulatory Compliance( 규정 준수 ) 홈 페이지 ([dell.com/regulatory\\_compliance](http://dell.com/regulatory_compliance)) 를 참조하십시오 .

## 절차

디스플레이 베젤을 디스플레이 덮개에 맞추고 조심스럽게 제자리에 끼워 넣습니다 .

## 후행 조건

- 1 디스플레이 조립품을 장착합니다 . 87 페이지 " 디스플레이 조립품 장착 " 을 참조하십시오 .
- 2 전지를 장착합니다 . 33 페이지 " 전지 장착 " 을 참조하십시오 .
- 3 손목 받침대를 장착합니다 . 29 페이지 " 손목 받침대 장착 " 을 참조하십시오 .
- 4 키보드를 장착합니다 . 25 페이지 " 키보드 장착 " 을 참조하십시오 .
- 5 베이스 덮개를 장착합니다 . 19 페이지 " 베이스 덮개 장착 " 을 참조하십시오 .
- 6 11 페이지 " 컴퓨터 내부에서 작업한 후 " 의 지침을 따릅니다 .





**경고 :** 컴퓨터 내부에서 작업하기 전에 컴퓨터와 함께 제공된 안전 정보를 읽어 보고 9 페이지 " 시작하기 전에 " 의 단계를 따릅니다 . 자세한 안전 모범 사례 정보는 Regulatory Compliance( 규정 준수 ) 홈 페이지 ( [dell.com/regulatory\\_compliance](http://dell.com/regulatory_compliance) ) 를 참조하십시오 .

## 선행 조건

- 1 베이스 덮개를 분리합니다 . 17 페이지 " 베이스 덮개 분리 " 를 참조하십시오 .
- 2 키보드를 분리합니다 . 21 페이지 " 키보드 분리 " 를 참조하십시오 .
- 3 손목 받침대를 분리합니다 . 27 페이지 " 손목 받침대 분리 " 를 참조하십시오 .
- 4 전지를 분리합니다 . 31 페이지 " 전지 분리 " 를 참조하십시오 .
- 5 디스플레이 조립품을 분리합니다 . 85 페이지 " 디스플레이 조립품 분리 " 를 참조하십시오 .
- 6 디스플레이 베젤을 분리합니다 . 89 페이지 " 디스플레이 베젤 분리 " 를 참조하십시오 .
- 7 카메라 모듈을 분리합니다 . 101 페이지 " 카메라 모듈 분리 " 를 참조하십시오 .

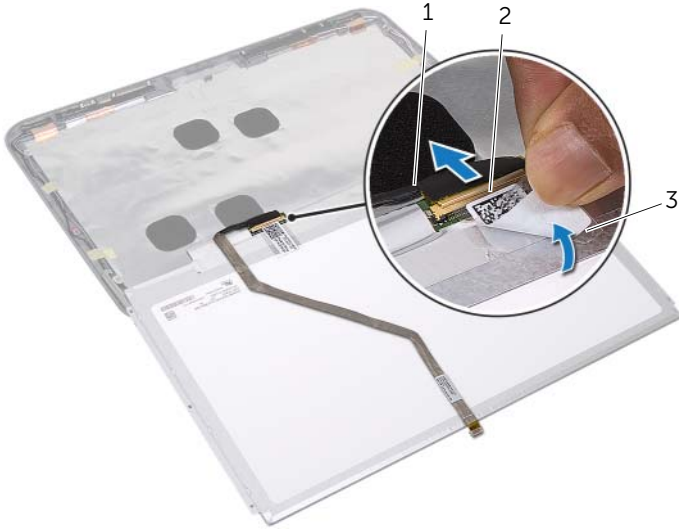
## 절차

- 1 디스플레이 패널을 디스플레이 덮개에 고정하는 나사를 분리합니다 .
- 2 디스플레이 패널을 조심스럽게 들어 올리고 뒤집어 놓습니다 .



- |              |            |
|--------------|------------|
| 1 나사 ( 4 개 ) | 2 디스플레이 패널 |
| 3 디스플레이 덮개   |            |

- 3 디스플레이 케이블을 디스플레이 보드 커넥터에 고정하는 테이프를 떼어 내고 디스플레이 케이블을 분리합니다 .
- 4 디스플레이 패널의 후면에서 디스플레이 케이블을 분리합니다 .



- 
- |             |                |
|-------------|----------------|
| 1 디스플레이 케이블 | 2 디스플레이 보드 커넥터 |
| 3 테이프       |                |
-



**경고** : 컴퓨터 내부에서 작업하기 전에 컴퓨터와 함께 제공된 안전 정보를 읽어 보고 9 페이지 " 시작하기 전에 " 의 단계를 따릅니다 . 자세한 안전 모범 사례 정보는 Regulatory Compliance( 규정 준수 ) 홈 페이지 ([dell.com/regulatory\\_compliance](http://dell.com/regulatory_compliance)) 를 참조하십시오 .

## 절차

- 1 디스플레이 케이블을 디스플레이 패널 후면에 부착합니다 .
- 2 디스플레이 케이블을 디스플레이 보드 커넥터에 연결하고 테이프로 고정시킵니다 .
- 3 디스플레이 패널의 나사 구멍을 디스플레이 덮개의 나사 구멍에 맞추고 디스플레이 패널을 덮개에 고정하는 나사를 장착합니다 .

## 후행 조건

- 1 카메라 모듈을 장착합니다 . 103 페이지 " 카메라 모듈 장착 " 을 참조하십시오 .
- 2 디스플레이 베젤을 장착합니다 . 91 페이지 " 디스플레이 베젤 장착 " 을 참조하십시오 .
- 3 디스플레이 조립품을 장착합니다 . 87 페이지 " 디스플레이 조립품 장착 " 을 참조하십시오 .
- 4 전지를 장착합니다 . 33 페이지 " 전지 장착 " 을 참조하십시오 .
- 5 손목 받침대를 장착합니다 . 29 페이지 " 손목 받침대 장착 " 을 참조하십시오 .
- 6 키보드를 장착합니다 . 25 페이지 " 키보드 장착 " 을 참조하십시오 .
- 7 베이스 덮개를 장착합니다 . 19 페이지 " 베이스 덮개 장착 " 을 참조하십시오 .
- 8 11 페이지 " 컴퓨터 내부에서 작업한 후 " 의 지침을 따릅니다 .





# 41

## 디스플레이 연결쇠 분리



경고 : 컴퓨터 내부에서 작업하기 전에 컴퓨터와 함께 제공된 안전 정보를 읽어 보고 9 페이지 " 시작하기 전에 " 의 단계를 따릅니다 . 자세한 안전 모범 사례 정보는 Regulatory Compliance( 규정 준수 ) 홈 페이지 ( dell.com/regulatory\_compliance ) 를 참조하십시오 .

### 선행 조건

- 1 베이스 덮개를 분리합니다 . 17 페이지 " 베이스 덮개 분리 " 를 참조하십시오 .
- 2 키보드를 분리합니다 . 21 페이지 " 키보드 분리 " 를 참조하십시오 .
- 3 손목 받침대를 분리합니다 . 27 페이지 " 손목 받침대 분리 " 를 참조하십시오 .
- 4 전지를 분리합니다 . 31 페이지 " 전지 분리 " 를 참조하십시오 .
- 5 디스플레이 조립품을 분리합니다 . 85 페이지 " 디스플레이 조립품 분리 " 를 참조하십시오 .
- 6 디스플레이 베젤을 분리합니다 . 89 페이지 " 디스플레이 베젤 분리 " 를 참조하십시오 .
- 7 카메라 모듈을 분리합니다 . 101 페이지 " 카메라 모듈 분리 " 를 참조하십시오 .
- 8 디스플레이 패널을 분리합니다 . 93 페이지 " 디스플레이 패널 분리 " 를 참조하십시오 .

### 절차

- 1 디스플레이 연결쇠를 디스플레이 덮개에 고정하는 나사를 분리합니다 .
- 2 디스플레이 연결쇠를 들어 올려 디스플레이 덮개에서 분리합니다 .



- |                     |              |
|---------------------|--------------|
| 1 디스플레이 덮개          | 2 나사 ( 6 개 ) |
| 3 디스플레이 연결쇠 ( 2 개 ) |              |





경고 : 컴퓨터 내부에서 작업하기 전에 컴퓨터와 함께 제공된 안전 정보를 읽어 보고 9 페이지 " 시작하기 전에 " 의 단계를 따릅니다 . 자세한 안전 모범 사례 정보는 Regulatory Compliance( 규정 준수 ) 홈 페이지 ([dell.com/regulatory\\_compliance](http://dell.com/regulatory_compliance)) 를 참조하십시오 .

## 절차

- 1 디스플레이 연결쇠의 나사 구멍을 디스플레이 덮개의 나사 구멍에 맞춥니다 .
- 2 디스플레이 연결쇠를 디스플레이 덮개에 고정하는 나사를 장착합니다 . 디스플레이 연결쇠의 라우팅 가이드를 통해 디스플레이 케이블 및 안테나 케이블을 배선합니다 .

## 후행 조건

- 1 디스플레이 패널을 장착합니다 . 95 페이지 " 디스플레이 패널 장착 " 을 참조하십시오 .
- 2 카메라 모듈을 장착합니다 . 103 페이지 " 카메라 모듈 장착 " 을 참조하십시오 .
- 3 디스플레이 베젤을 장착합니다 . 91 페이지 " 디스플레이 베젤 장착 " 을 참조하십시오 .
- 4 디스플레이 조립품을 장착합니다 . 87 페이지 " 디스플레이 조립품 장착 " 을 참조하십시오 .
- 5 전지를 장착합니다 . 33 페이지 " 전지 장착 " 을 참조하십시오 .
- 6 손목 받침대를 장착합니다 . 29 페이지 " 손목 받침대 장착 " 을 참조하십시오 .
- 7 키보드를 장착합니다 . 25 페이지 " 키보드 장착 " 을 참조하십시오 .
- 8 베이스 덮개를 장착합니다 . 19 페이지 " 베이스 덮개 장착 " 을 참조하십시오 .
- 9 11 페이지 " 컴퓨터 내부에서 작업한 후 " 의 지침을 따릅니다 .



# 43

## 카메라 모듈 분리

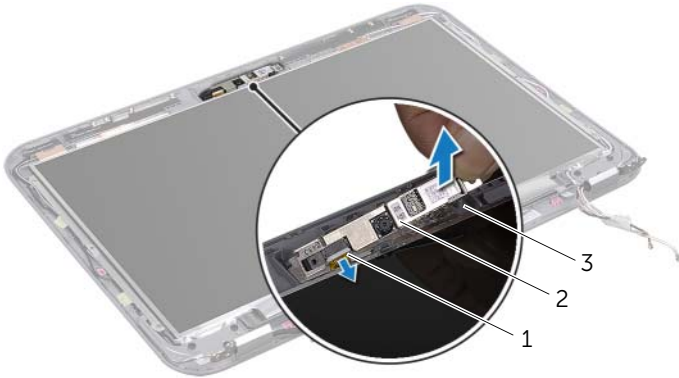
**⚠ 경고 :** 컴퓨터 내부에서 작업하기 전에 컴퓨터와 함께 제공된 안전 정보를 읽어 보고 9 페이지 " 시작하기 전에 " 의 단계를 따릅니다 . 자세한 안전 모범 사례 정보는 Regulatory Compliance( 규정 준수 ) 홈 페이지 ( dell.com/regulatory\_compliance ) 를 참조하십시오 .

### 선행 조건

- 1 베이스 덮개를 분리합니다 . 17 페이지 " 베이스 덮개 분리 " 를 참조하십시오 .
- 2 키보드를 분리합니다 . 21 페이지 " 키보드 분리 " 를 참조하십시오 .
- 3 손목 받침대를 분리합니다 . 27 페이지 " 손목 받침대 분리 " 를 참조하십시오 .
- 4 전지를 분리합니다 . 31 페이지 " 전지 분리 " 를 참조하십시오 .
- 5 디스플레이 조립품을 분리합니다 . 85 페이지 " 디스플레이 조립품 분리 " 를 참조하십시오 .
- 6 디스플레이 베젤을 분리합니다 . 89 페이지 " 디스플레이 베젤 분리 " 를 참조하십시오 .

### 절차

- 1 카메라 모듈을 디스플레이 덮개에서 분리합니다 .
- 2 카메라 모듈의 커넥터에서 카메라 케이블을 분리합니다 .
- 3 카메라 모듈을 들어 올려 디스플레이 덮개에서 분리합니다 .



- |            |          |
|------------|----------|
| 1 카메라 케이블  | 2 카메라 모듈 |
| 3 디스플레이 덮개 |          |





**경고** : 컴퓨터 내부에서 작업하기 전에 컴퓨터와 함께 제공된 안전 정보를 읽어 보고 9 페이지 " 시작하기 전에 " 의 단계를 따릅니다 . 자세한 안전 모범 사례 정보는 Regulatory Compliance( 규정 준수 ) 홈 페이지 ([dell.com/regulatory\\_compliance](http://dell.com/regulatory_compliance)) 를 참조하십시오 .

## 절차

- 1 카메라 케이블을 카메라 모듈의 커넥터에 연결합니다 .
- 2 디스플레이 덮개의 맞춤 포스트를 사용하여 카메라 모듈을 제자리에 놓고 카메라 모듈을 디스플레이 덮개에 끼워 넣습니다 .

## 후행 조건

- 1 디스플레이 베젤을 장착합니다 . 91 페이지 " 디스플레이 베젤 장착 " 을 참조하십시오 .
- 2 디스플레이 조립품을 장착합니다 . 87 페이지 " 디스플레이 조립품 장착 " 을 참조하십시오 .
- 3 전지를 장착합니다 . 33 페이지 " 전지 장착 " 을 참조하십시오 .
- 4 손목 받침대를 장착합니다 . 29 페이지 " 손목 받침대 장착 " 을 참조하십시오 .
- 5 키보드를 장착합니다 . 25 페이지 " 키보드 장착 " 을 참조하십시오 .
- 6 베이스 덮개를 장착합니다 . 19 페이지 " 베이스 덮개 장착 " 을 참조하십시오 .
- 7 11 페이지 " 컴퓨터 내부에서 작업한 후 " 의 지침을 따릅니다 .





업데이트가 사용 가능하거나 시스템 보드를 교체하는 경우 BIOS 를 플래싱해야 할 수도 있습니다. BIOS 를 플래싱하려면 :

- 1 컴퓨터를 켭니다 .
- 2 [support.dell.com/support/downloads](http://support.dell.com/support/downloads) 로 이동합니다 .
- 3 컴퓨터에 해당하는 BIOS 업데이트 파일을 찾습니다 .



주 : 해당 컴퓨터의 서비스 태그는 컴퓨터 후면의 레이블에 있습니다 . 자세한 내용은 컴퓨터와 함께 제공된 빠른 시작 안내서를 참조하십시오 .

해당 컴퓨터의 서비스 태그 또는 특급 서비스 코드가 있는 경우 :

- a 해당 컴퓨터의 서비스 태그 또는 특급 서비스 코드를 Service Tag or Express Service Code( 서비스 태그 또는 특급 서비스 코드 ) 필드에 입력합니다 .
- b Submit( 제출 ) 를 클릭하고 를 4 단계계속합니다 .

해당 컴퓨터의 서비스 태그 또는 특급 서비스 코드가 없는 경우 :

- a 다음 옵션 중 하나를 선택합니다 .
  - Automatically detect my Service Tag for me( 자동으로 나의 서비스 태그 감지 )
  - Choose from My Products and Services List( 내 제품 및 서비스 목록에서 선택 )
  - Choose from a list of all Dell products( 모든 Dell 제품 목록에서 선택 )

b Continue( 계속 ) 를 클릭하고 화면의 지침을 따릅니다 .

- 4 결과 목록이 화면에 나타납니다 . BIOS 를 클릭합니다 .
- 5 Download File( 파일 다운로드 ) 을 클릭하여 최신 BIOS 파일을 다운로드합니다 .
- 6 Please select your download method below( 아래의 다운로드 방법을 선택하십시오 ) 창에서 Download Now( 지금 다운로드 ) 를 클릭합니다 .
- 7 Save As( 다른 이름으로 저장 ) 창에서 컴퓨터에 파일을 다운로드할 적합한 위치를 선택합니다 .
- 8 Download Complete( 다운로드 완료 ) 창이 나타나면 Close( 닫기 ) 를 클릭합니다 .
- 9 BIOS 업데이트 파일을 다운로드한 폴더로 이동합니다 . 폴더에 파일 아이콘이 표시되며 해당 아이콘 이름은 다운로드한 BIOS 업데이트 파일의 이름과 같습니다 .
- 10 BIOS 업데이트 파일 아이콘을 두 번 클릭하고 화면의 지침을 따릅니다 .

